

Netvox 智能酒店方案

厦门大洋通信有限公司



ISO-9001

IECQ QC 080000

综述

体验 节能 高效

随着物联网等高科技技术的应用，酒店的服务也将变得更为“智慧”，Netvox智能酒店方案，帮助酒店实现自动灯光效果、随着室外环境变动而变化的室内温湿度控制、各种人性化的简单操作、及时的客户需求讯息传递、响应等等。全方位的智能方案，让人住得舒心，住得放心；真正为入住者着想，相信定能让我们的贵宾真正获得安逸舒适，完美放松的度假体验。

完美的客户体验

科技与文化完美结合，让客户享受到前所未有的科技进步给生活带来的便捷、体贴和舒适

高效的能源管理

能源节约于细节与静默之中，使用方便快捷。为酒店节约能源也节减人员。管理诉求后台一键达成。

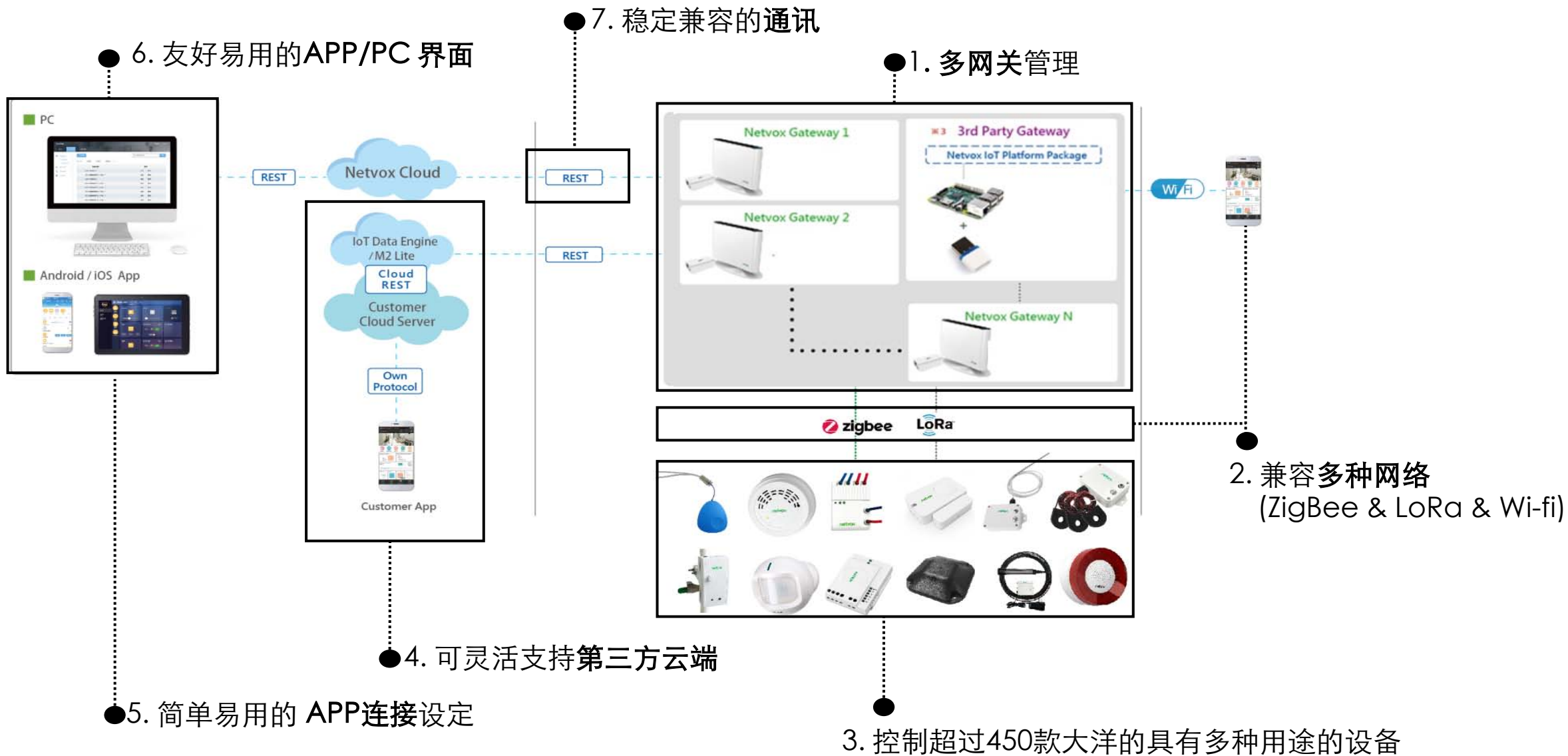
高性价比的投资

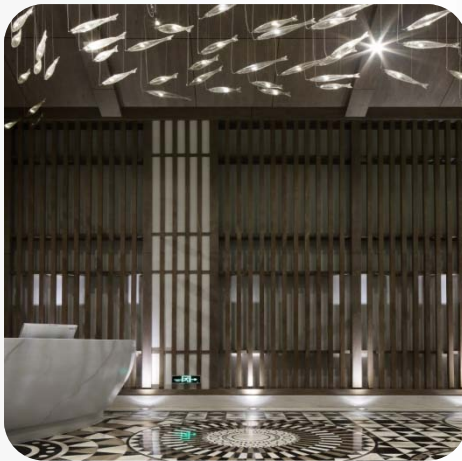
硬件投资一步到位，软件具备不断进步升级空间。成熟可靠的硬件设备确保了在以后需求变更时仅需软件升级完成。

netvox® 奈伯思
— 智慧生活 —



系统架构





公区灯光管控

通过吸顶式红外人体移动感应RB11E配合调光开关Z825D/E，可以实现当客户进入走廊或从打开房门，前方的灯光自动从节能状态（通常为20%流明，假设5W的led灯光，节能模式就是1w）转向正常照明（通常为80%，在开启清洁模式，那该区域为100%流明），随着客户的走动，客户后方的的灯光照明自动逐渐恢复至节能模式，前方自动提前亮起，这种新奇的智能体验前所未有，一定能够给客户以深刻的印象，同时也为酒店节约不少不必要的能源损耗。

公区设备管控

酒店管理人员通过电脑方便的制定或更改规则和节能策略，监督或调整酒店整体和单个的公区空调/新风系统终端，云平台自动分区域、分时段的对公区空调新风设备进行智能管控。较传统星级酒店毫无管控的使用方案，在不影响客户的体验感和舒适感的前提下，通过云智能节能策略的应用来达到最大限度的能源节约。

公区安全管控

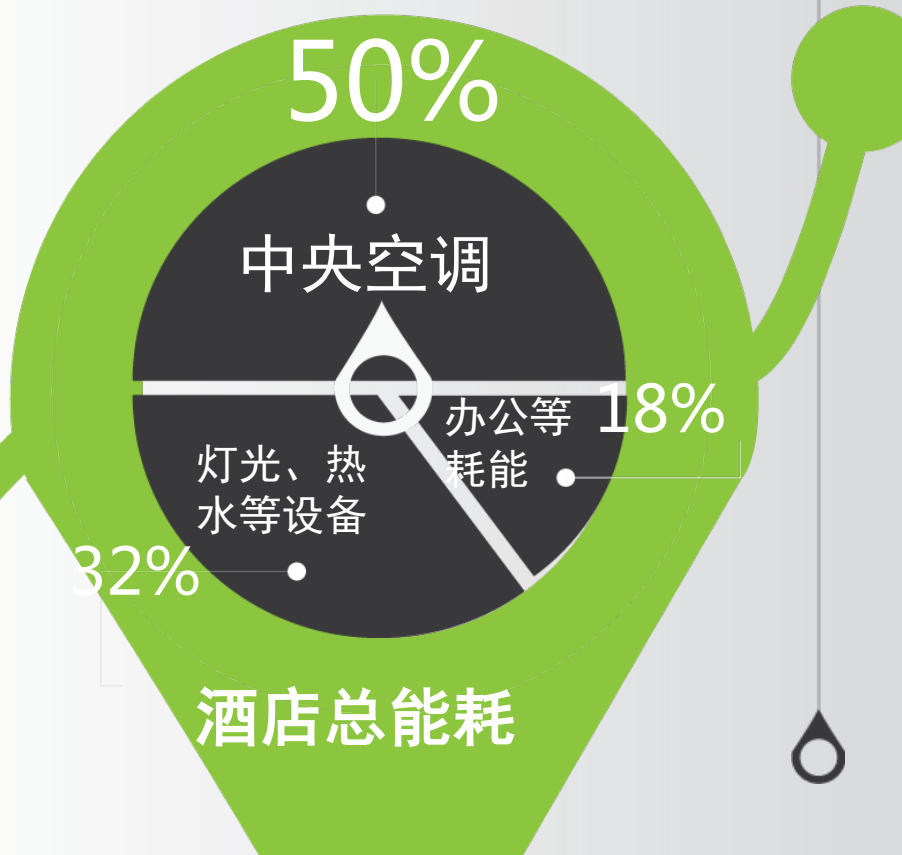
通过酒店管理人员通过室内智能云台网络摄像机（WFC5），可实时查看公共区域人员进出的情况。



客房能源管控

A：空调、新风智能控制

- I. 当客人进入房间后，房间空调启动，达到预设舒适温度。
- II. 客人拔卡离房后，系统能通过身份识别功能杜绝客人的用电浪费现象，并把客人离房时的温度T1（约18℃）自动提升到T2（约25℃）；当客人到前台退房，房态改变后，客房温度会进一步回调到T3（约28℃）或者关闭；客人睡觉时按睡眠开关，系统会把温度从T4（约18℃）回调到T5（24℃）（注：以上各个温度值可调），既达到节能目的又可防止客人感冒。
- III. 通过RA0716，RA03A对房间空气实时采样来获取空气质量，空气质量差或客户抽烟等情况时，自动启动新风系统，通过新风引入来确保在售客房空气质量较好。
- IV. 客户进入马桶区域达到一定时间，换气扇自动打开，进行新风交换。
- V. 待售客房每隔一定时间自动启动换气扇工作5分钟，确保客房不会出现因为长时间关闭门窗而存在异味的情况。



B：灯光智能控制

当客人打开房门，廊灯自动亮起进入；插卡后受控电源开启，房间各灯由门口到房内依次点亮，遮阳窗帘自动开启，温控系统进入入住状态，使客人有宾至如归的感觉。

客房灯光效果利用智能开关Z828K依据设计定义各类场景，一键触发。

起夜模式：夜间全关状态下触控任何灯光键转入起夜模式：氛围灯-夜灯-卫生间灯，渐进式一键完成。一键式关闭全部灯光。

离开模式：离开房间后延迟熄灭廊灯功能。

晚安模式：联动布防，联动关闭窗帘，关闭所有灯光。

影院模式：客人按下“观影模式”按键，电视自动切换至电影选播界面，窗帘徐徐关闭，壁灯亮起，其余灯关闭，营造影院的效果，让客人在闲暇之余无需去影院也可欣赏到时尚大片。

衣橱灯光自动开关功能。

卫生间灯光感应启停功能。

客户可利用触控面板、手机客户端对房间灯光进行控制，客房控制后台系统支持对所有灯光及电器场景进行界面式场景定制并定义至任意开关键位



C. 安防系统

- 夜间布防时：当门被打开，有人非法闯入时，触发门磁R311A，推送告警信息到手机APP，触发R602A发出盗窃报警声，并自动将报警信息传至酒店总控中心。
- 洗手间安装紧急按钮RB02I，当客人出现紧急情况时，如在沐浴时滑倒等，按下按钮，即可发出报警信息，并自动将报警信息传至酒店总控中心，以便及时提供救助。
- 安装水浸传感器R311W于流理台下方和阀门控制器RA10于进水阀门处，当水浸触发R311W，联动关闭水阀门，同时推送告警信息到酒店总控中心，及时做进一步处理。



D. 语音控制

- 客房控制系统已与小度智能音箱深度整合，客人仅需简简单单一句话即可轻松控制客房内的灯光、空调、窗帘、电视等设备，甚至实现智能场景，例如：

“小度小度，灯光全开”，房间灯光全部打开；

“小度小度，我要看电影”，系统自动关上窗帘，打开电视，切换至电影频道；

“小度小度，空调调到26度”，自动打开控制，并设定26度温度。



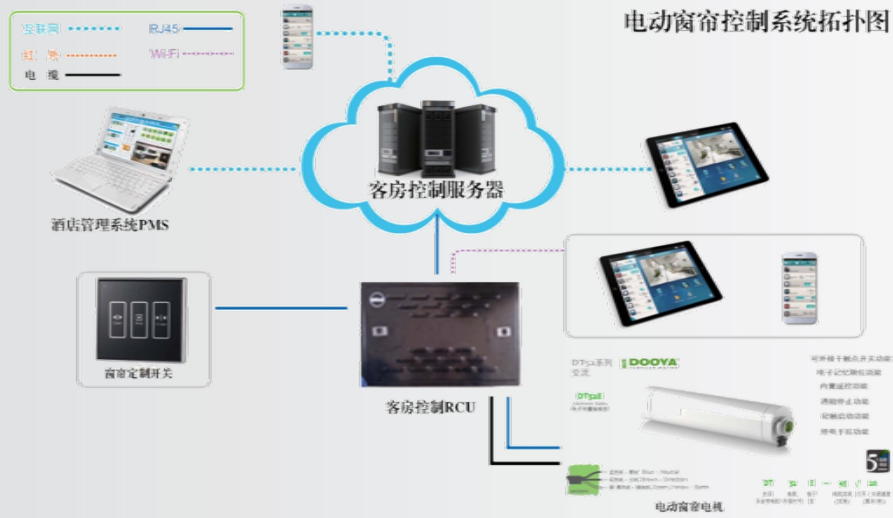
E. 洗手间管理

- 厕纸检测：厕纸感应器安装于纸巾盒盖内侧，实时监测纸巾状态，并上报服务中心，提醒服务人员及时处理。
- 洗手液，沐浴露余量检测：电极棒液位传感器安装于洗手液盒内，实时监测是否有洗手液，并上报服务中心，提醒服务人员及时处理。



客房控制 方案元素

netvox® 奈伯思
— 智慧生活 —



F. 窗帘智能控制

- 客户可以使用窗帘定制开关、电视、手机来实现窗帘开合的控制。
- 同时根据日间和晚间；客户在房间或离开房间的状态不同来自动控制窗帘开合，达到降低能耗，保护客房环境，增加客户入住舒适度的作用。

G. 多媒体控制

通过智能墙面插座Z816I，控制电视等电器的开启和关闭，红外学习转发器Z211学习匹配红外遥控器，实现模式联动控制电视机、机顶盒、DVD等。



餐厅及厨房管理



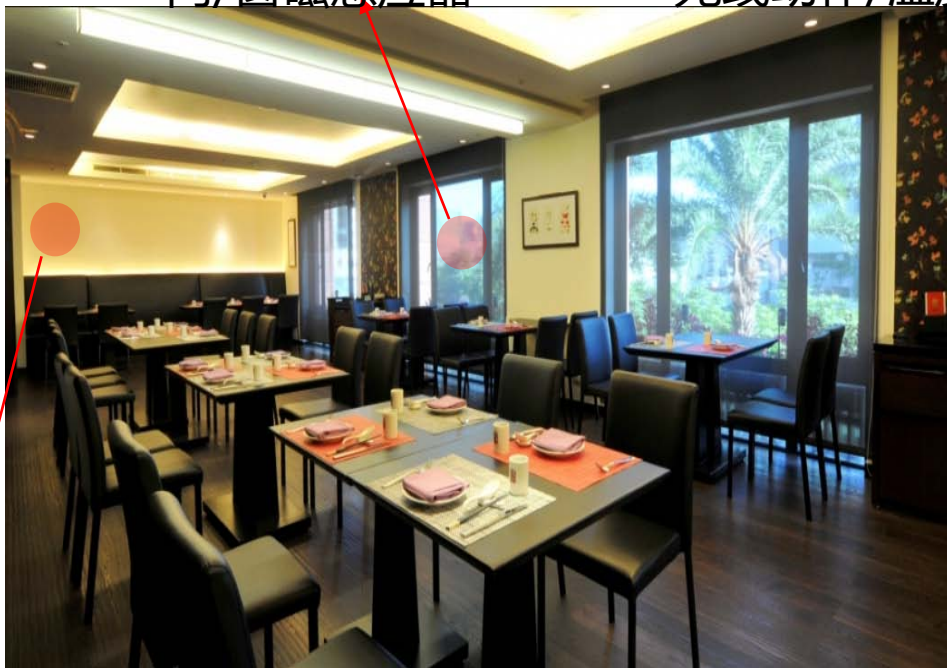
R311A
门/窗磁感应器



RB11E
无线动作/温度感应器



RA02A
无线烟雾感应器



RA0716
无线PM2.5/温度/湿度感应器



R718A
无线温湿度感应器 (适用于低温环境)



R711
无线温湿度感应器



捕鼠器



R718DA
无线震动感应器



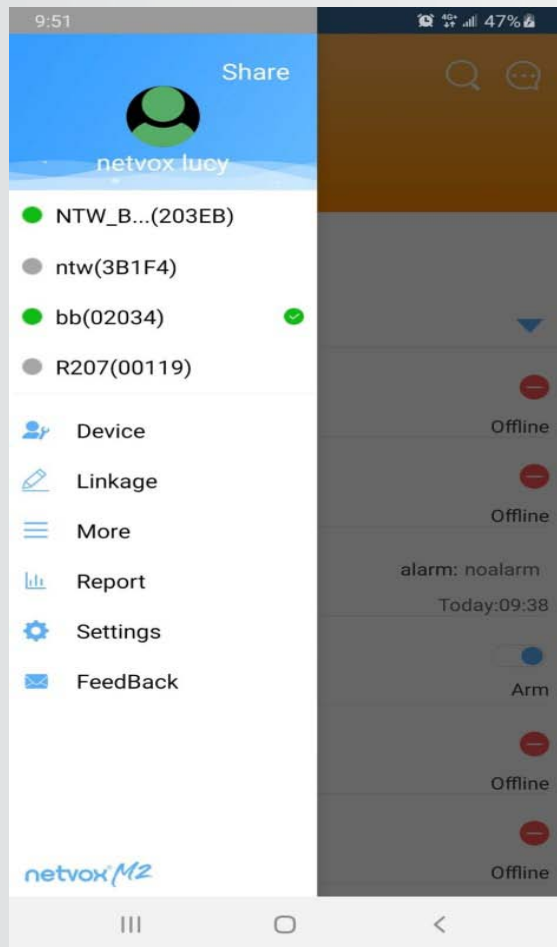
R311W
无线水浸感应器

餐厅及厨房管理

- **门/窗磁传感器**，用于主入口、窗户夜间防盗及重要物品仓库、厨柜等，检测是否有人。
- **温湿度感应器**可安装于冰柜中，用于实时检测冷冻食品的温度。当它高于设置值时，它会发送警告消息。
- **水浸探测器**，安装在仓库或有水浸风险之处，当有水浸情况发生时，及时报警通知。
- **动作感应器**用于夜间安全或日间检测人员访问。
- **PM2.5感应器**用于监测公共空间环境温湿度及空气质量。
- **捕鼠检测**——当捕获被检测到时，通知相应人员及时处理，以防止二次污染。
- **R718系列产品**均带有磁铁，可吸附在餐厅或厨房的任何地方，增加其应用场景及灵活性。



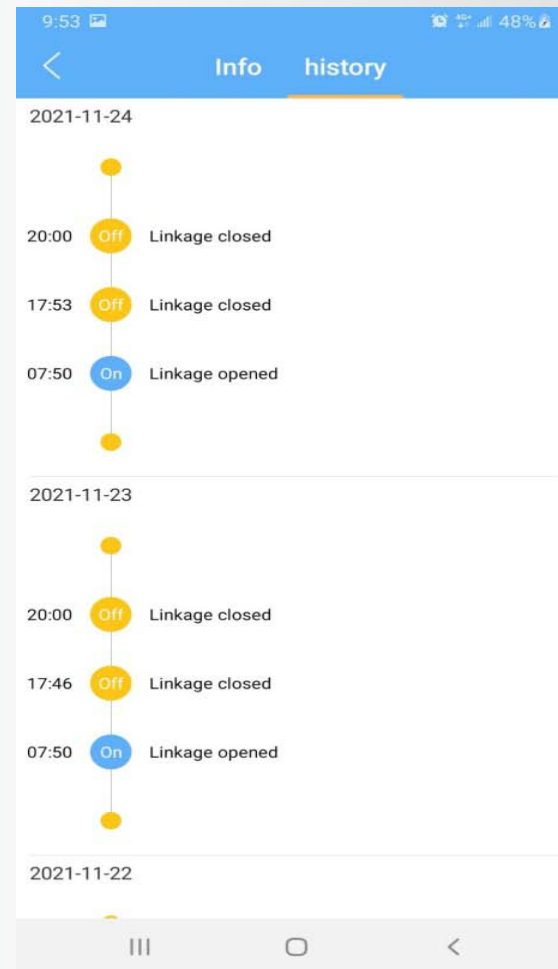
APP远程监测及控制



➤ 用户能同时监测及控制分布于不同地点的多个网关/网络的所有设备

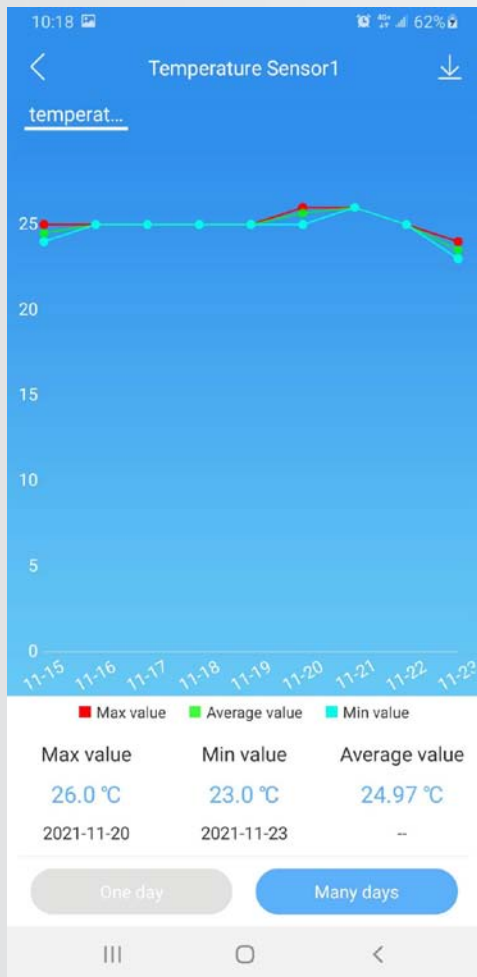


➤ 查看单个设备的信息

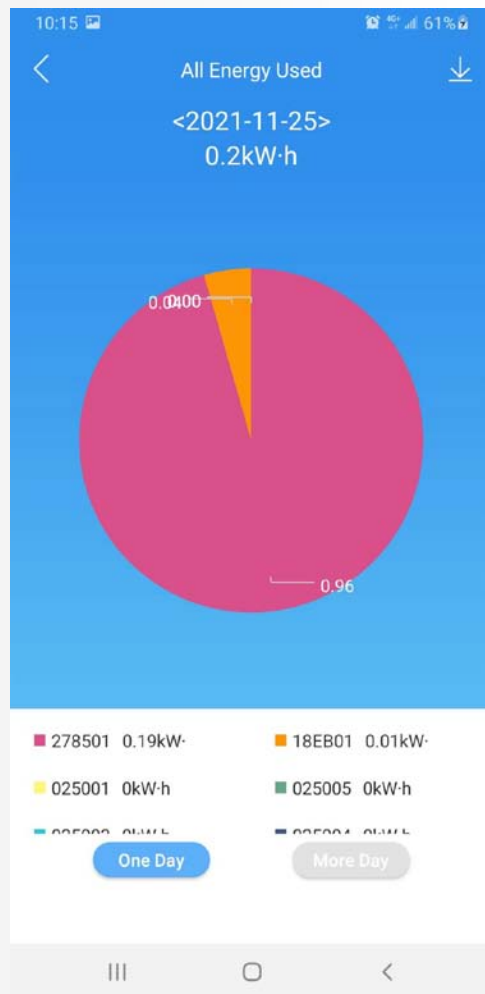


➤ 查看操作历史记录

APP远程监测及控制



➤ 温度历史曲线报告

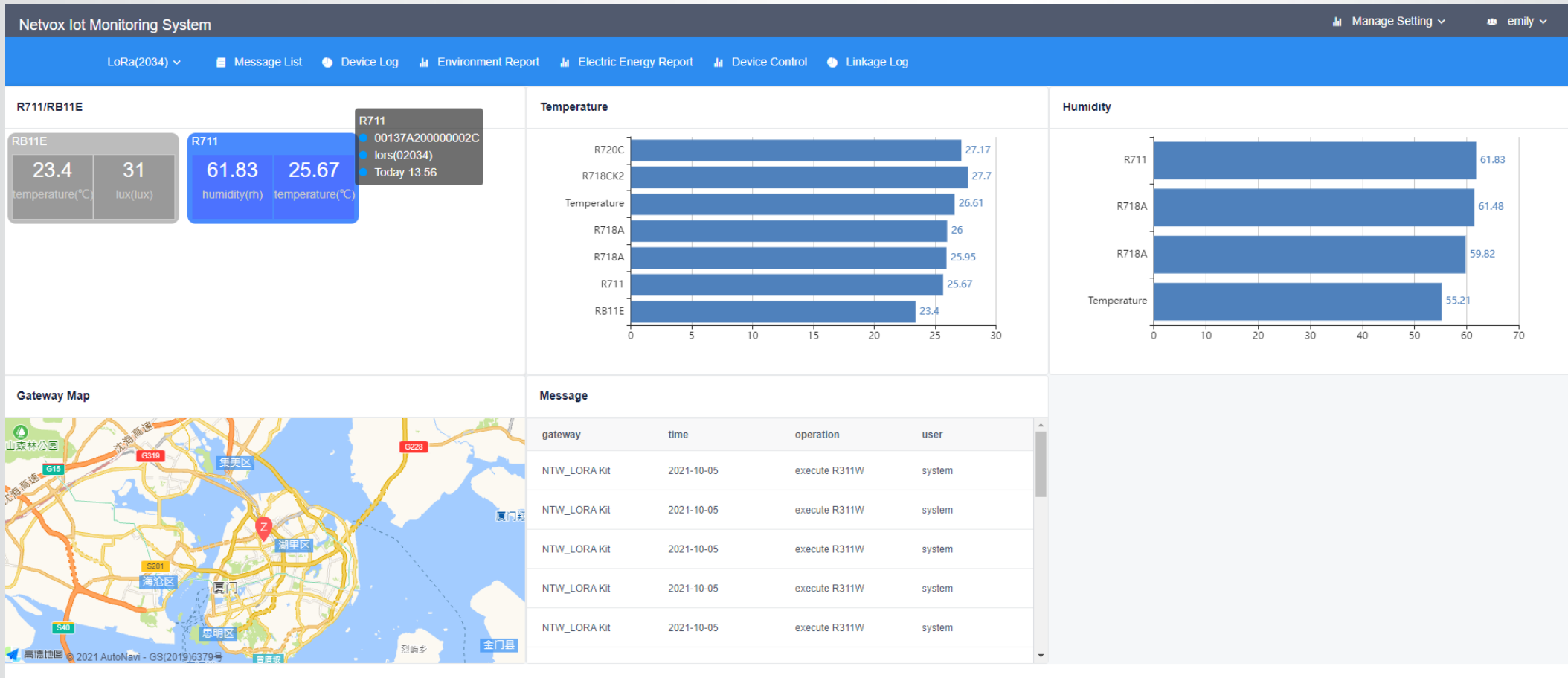


➤ 电力消费累积历史报告



➤ 查看设备清单

PC端远程监测及控制



1. APP和PC端在线采集并显示监测点数据。
2. 设置各监测点的参数告警限值，上传告警信息，进行本地和远程监控，并通知相应的值勤人员。
3. APP可同时查看所有传感器的监控状态。
4. 快速的数据收集和通信能力

序号	产品型号	产品名称	安装位置	数量
1	R206A	智能网关	客房	1
2	R211	红外学习转发器	客房	1
3	R311A	门磁	房门	1
4	R311W	水浸感应器	卫生间	1
5	R312	智能门铃	门口	1
6	R602A	声光报警器	入口	1
7	R711	温湿度感应器	客房	1
8	Z811B	双路交流窗帘电机控制模块 不含电机及导轨	客房	1
9	Z816I	智能墙面插座	客厅、洗手间	若干

序号	产品型号	产品名称	安装位置	数量
10	RB11E	红外动作感应器	走廊、客房、 洗手间	若干
11	Z828K系列	智能触摸开关面板	客房、洗手间	若干
12	Z828D/E	智能调光面板	走廊	若干
13	RA0716	空气质量感应器	客房	1
14	RA03A	吸烟感应器	客房	1
15	RB02I	紧急按钮	洗手间	1
16	RA10	智能阀门	洗手间	1
17	R311LA	厕纸检测感应器	洗手间	1
18	R720F	洗手液侦测感应器	洗手间	2



Thank You

